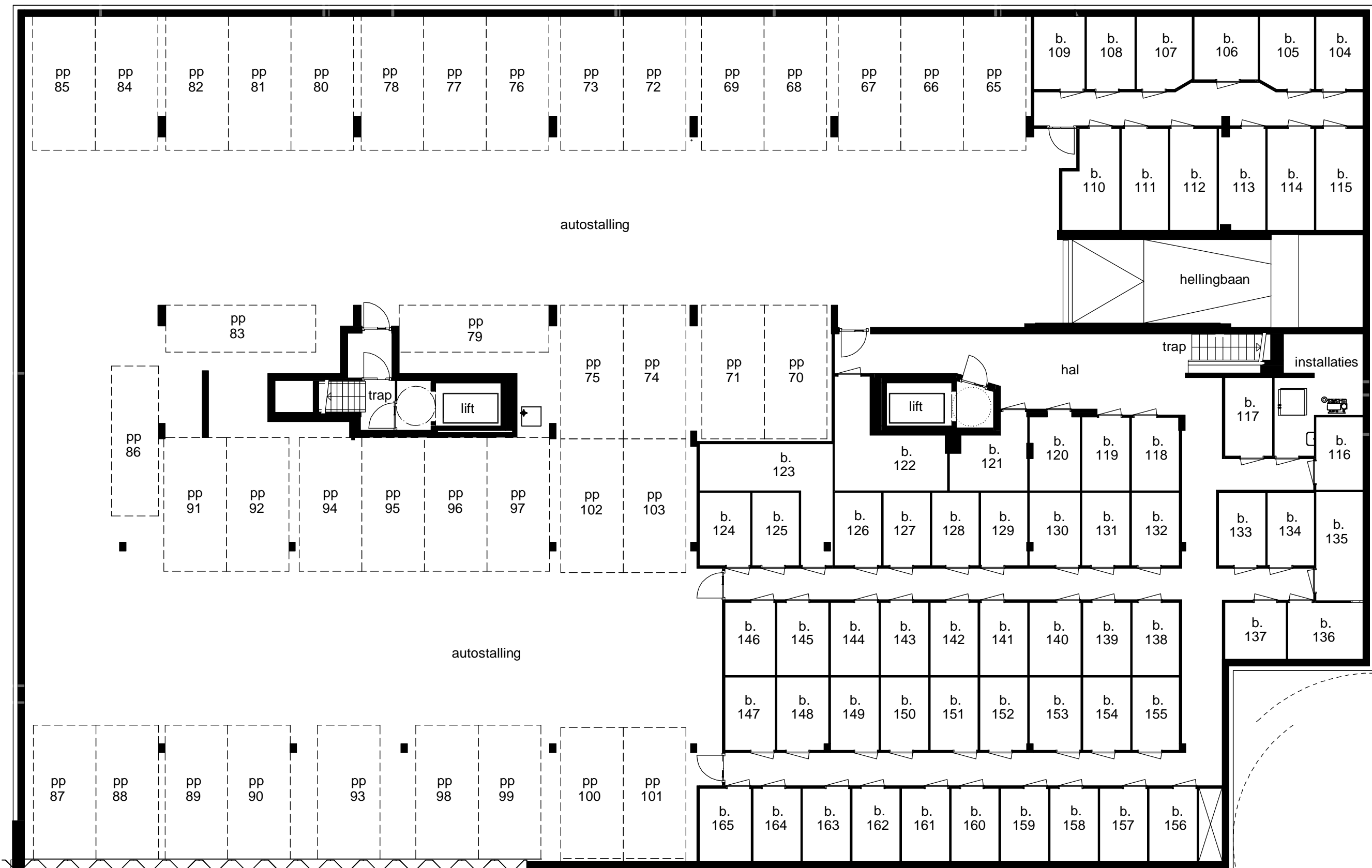


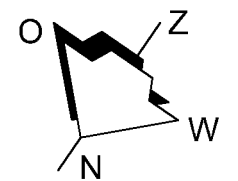
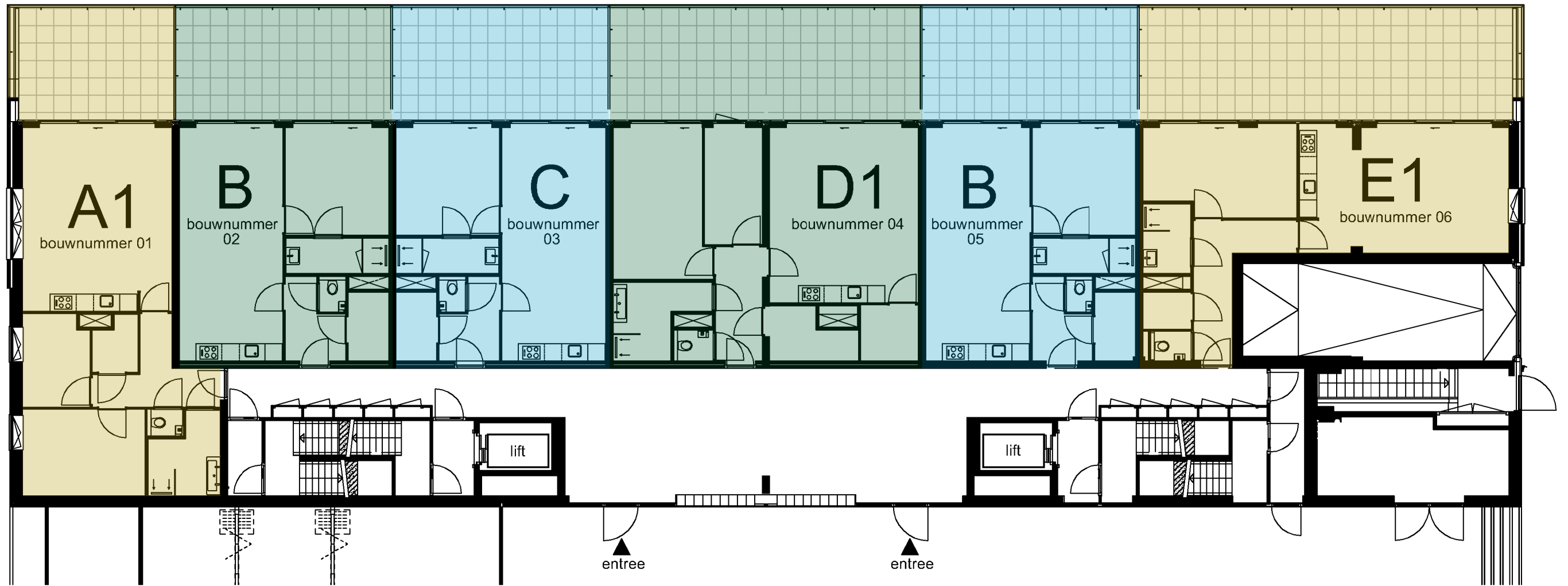
Situatie

Datum: 14-10-2019



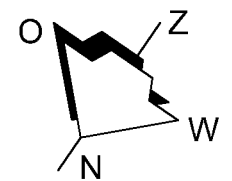
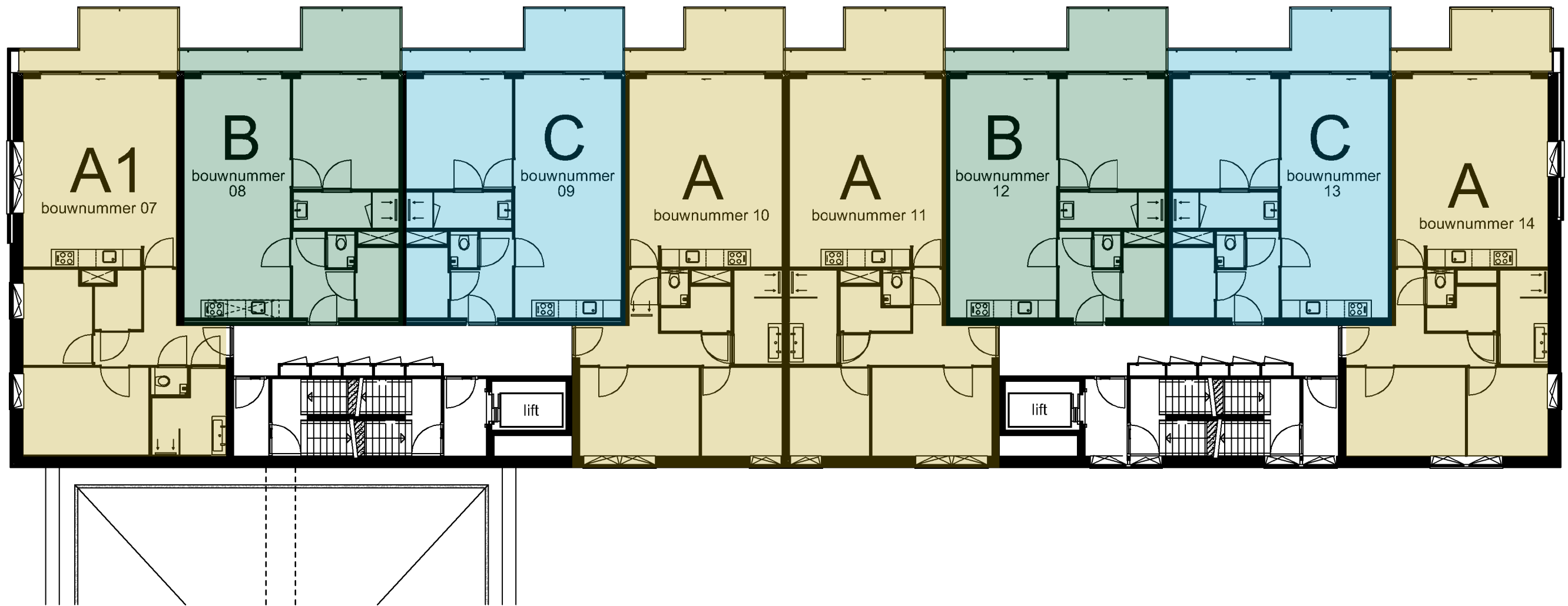
Kelder

Datum: 14-10-2019



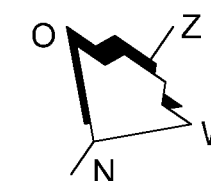
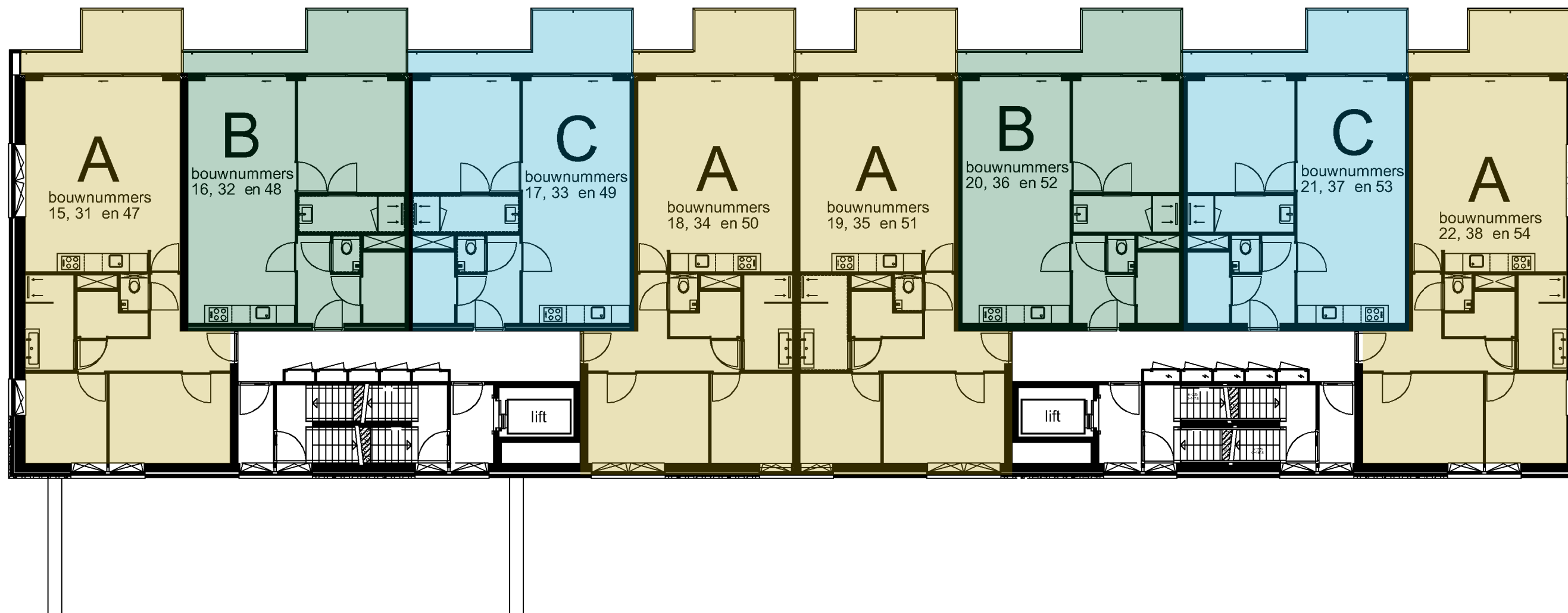
Begane grond

Datum: 14-10-2019



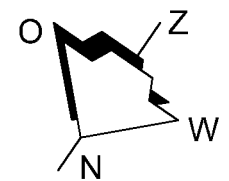
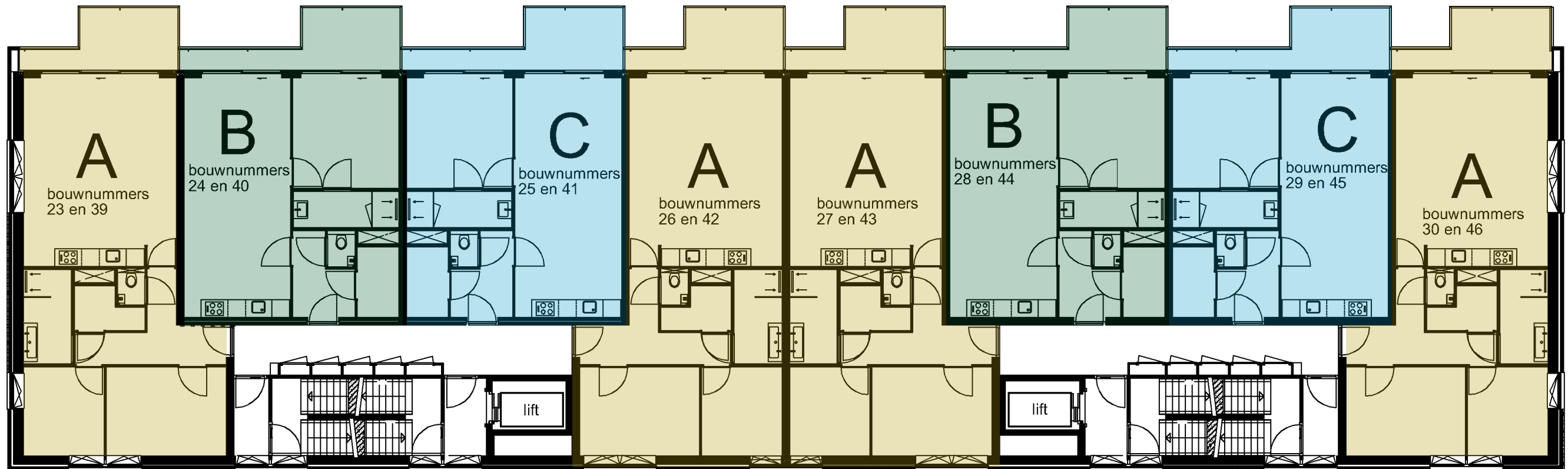
1e verdieping

Datum: 14-10-2019



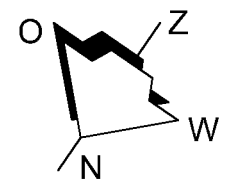
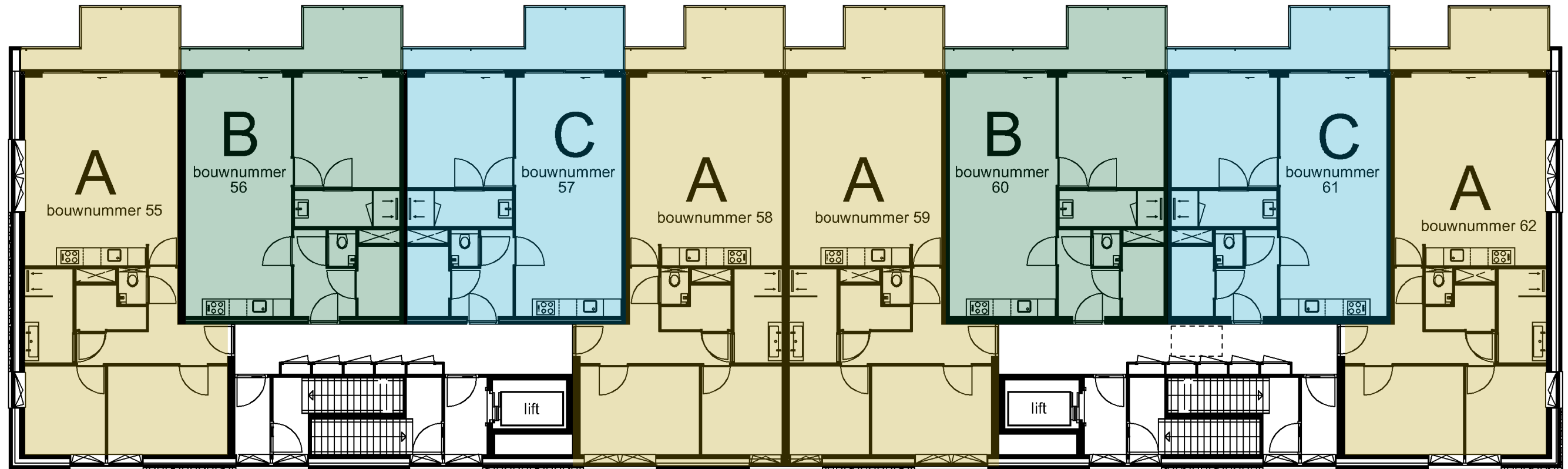
2e, 4e en 6e verdieping

Datum: 14-10-2019



3e en 5e verdieping

Datum: 14-10-2019



7e verdieping

Datum: 14-10-2019

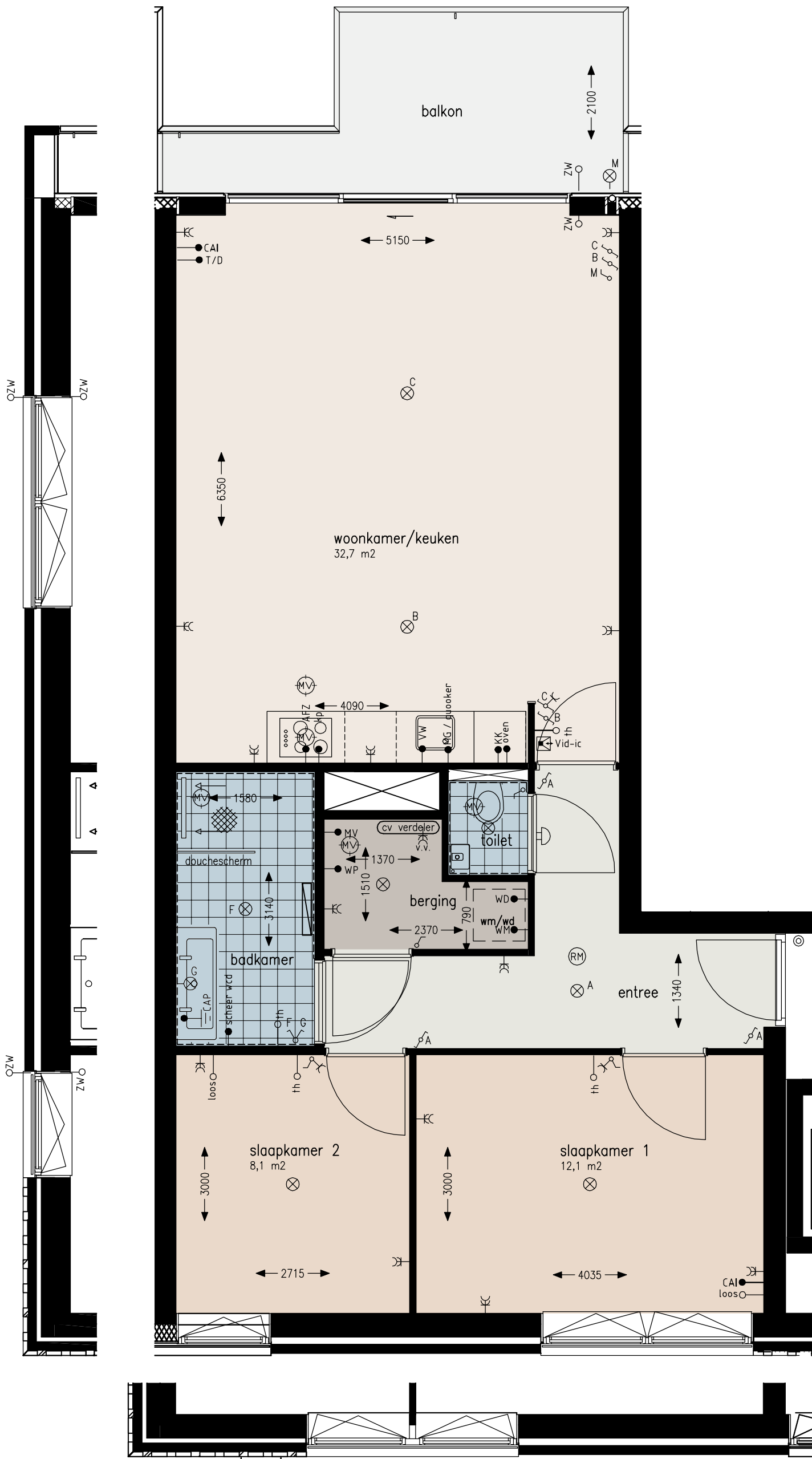
Renvooi

- ♂ = enkele schakelaar
- ♂ = enkele schakelaar gecombineerd met enkele wandcontactdoos
- ♂ = dubbele schakelaar (serieschakelaar)
- ♂ = wisselschakelaar
- ♂ = wisselschakelaar gecombineerd met enkele wandcontactdoos
- ⌘ = wandcontactdoos dubbel geaard
- ⊗ = plafondlichtpunt / centraaldoos
- ⊗ = wandlichtpunt
- KK ● — = wandcontactdoos t.b.v. koelkast
- MG ● — = wandcontactdoos t.b.v. (combi)magnetron
- Quooker/oven ● — = wandcontactdoos t.b.v. oven / quooker
- AFZ ● — = wandcontactdoos t.b.v. afzuigkap (2250+vloer)
- VW ● — = wandcontactdoos t.b.v. vaatwasser
- Kookplaat ● — = wandcontactdoos t.b.v. kookplaat
- WP ● — = aansluitpunt booster warmtepomp
- MV ● — = aansluitpunt mechanische ventilator unit
- WD ● — = wandcontactdoos t.b.v. wasdroger
- WM ● — = wandcontactdoos t.b.v. wasmachine
- th ○ — = thermostaat / naregeling temperatuur
- T/D ● — = aansluitpunt telefoon / data
- CAI ● — = aansluitpunt centrale antenne installatie (CAI)
- scheer wcd ● — = wandcontactdoos t.b.v. scheerapparaat
- ⊗ = aardmat in de douchehoek
- CAI | ● — = centraal aardpunt onder wastafel
- ZW ○ — = loze leiding t.b.v. elektrische zonwering
- ⊗ MV = afzuigventiel mechanische ventilatie
- ⊗ RM = rookmelder
- ⊗ = zoemer deurbel
- ⊗ = beldrukker
- ☒ Vid i.c. = video intercom
- ▭ = elektrische radiator, positie en afmeting indicatief
- ⊗ cv verdeler = positie verdeler verwarming

RENVOOI

Datum: 14-10-2019

gevel bouwnummers: 14, 15, 22, 23, 30, 31, 38, 39, 46, 47, 54, 55, 62



gevel bouwnummers: 14, 15, 22, 23, 30, 31, 38, 39, 46, 47, 54, 55, 62

PAX Mariahoeve

Woningtype

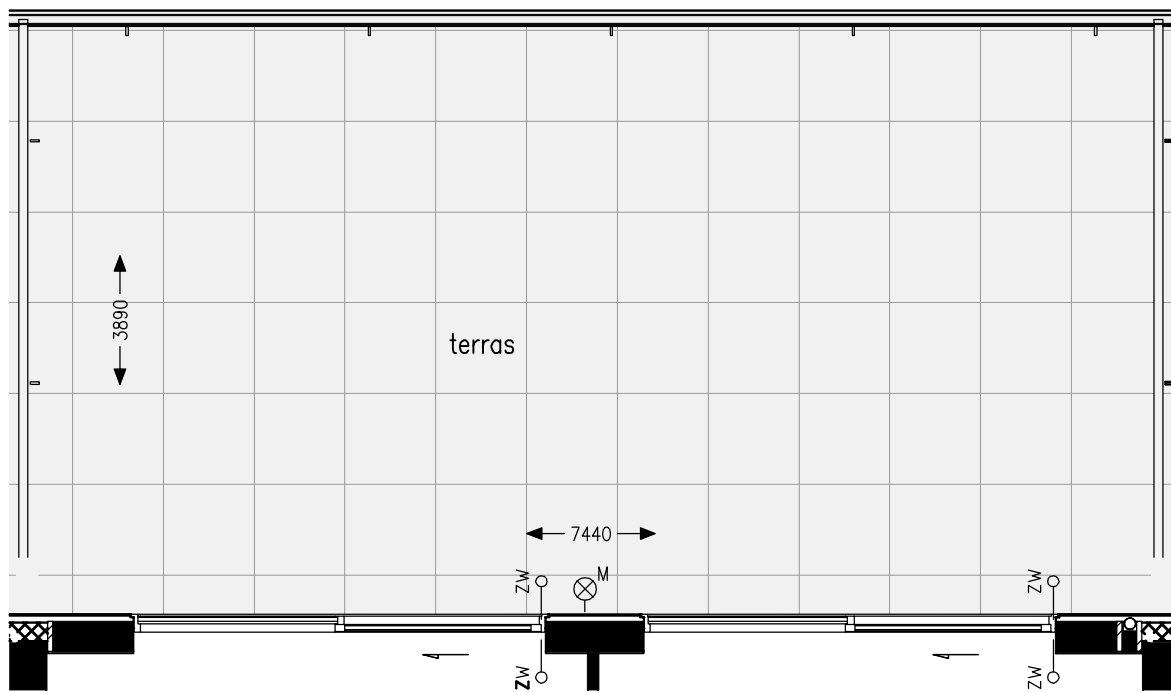
A

Bouwnummers als getekend: 11, 15, 19, 23, 27, 31, 35, 39, 43, 47, 51, 55, 59

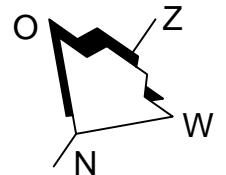
Bouwnummers als gespiegeld: 10, 14, 18, 22, 26, 30, 34, 38, 42, 46, 50, 54, 58, 62

Datum: 14-10-2019

Schaal: 1:50



terras bouwnummer: 03



PAX Mariahoeve

Woningtype

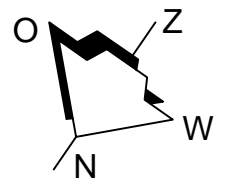
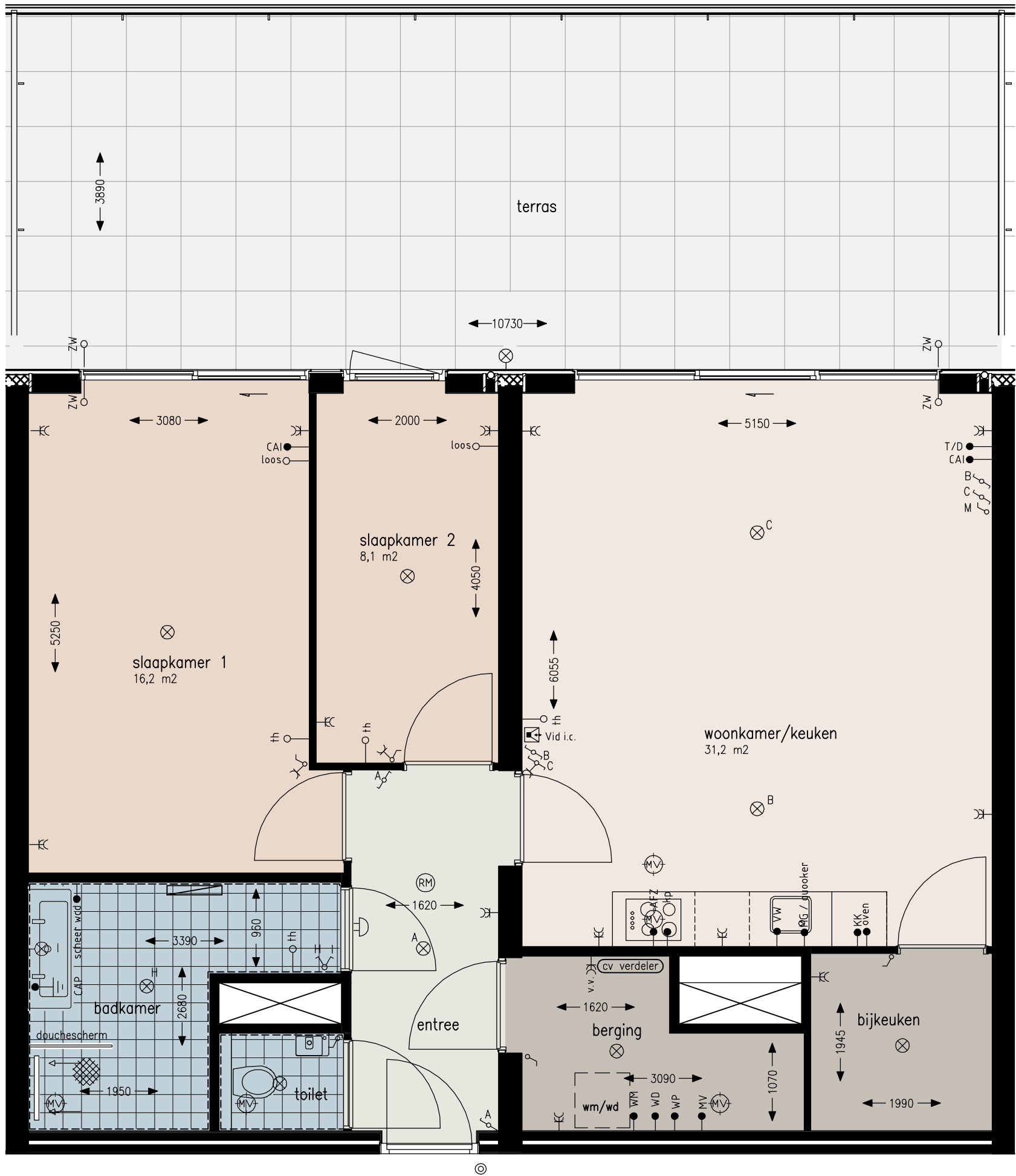
C

Bouwnummers als getekend: 03, 09, 13, 17, 21, 25, 29, 33, 37, 41, 45, 49, 53

Bouwnummers als gespiegeld:

Datum: 14-10-2019

Schaal: 1:50



PAX Mariahoeve

Woningtype

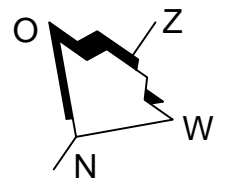
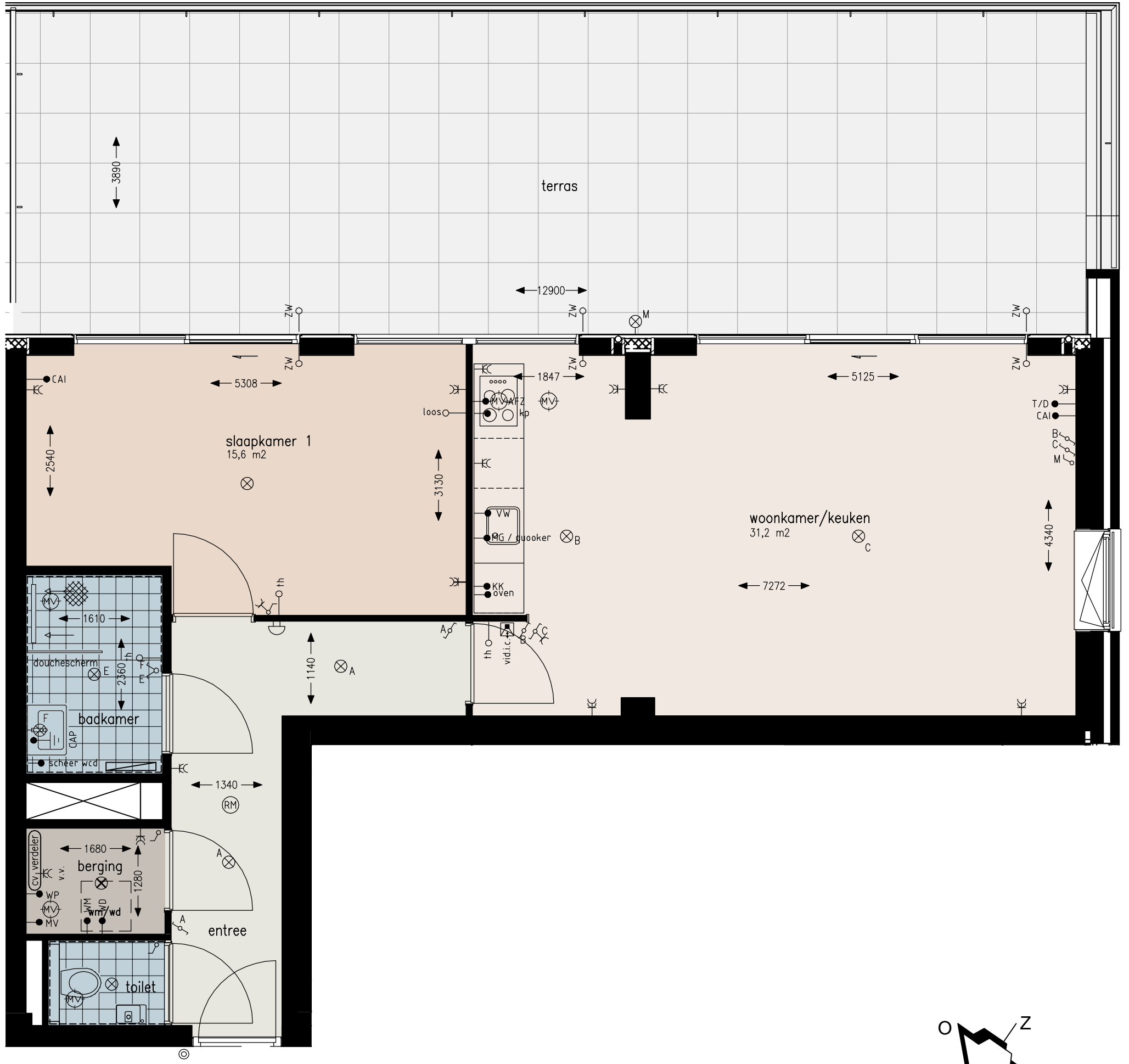
D1

Bouwnummers als getekend: 04

Bouwnummers als gespiegeld:

Datum: 14-10-2019

Schaal: 1:50



PAX Mariahoeve

Woningtype

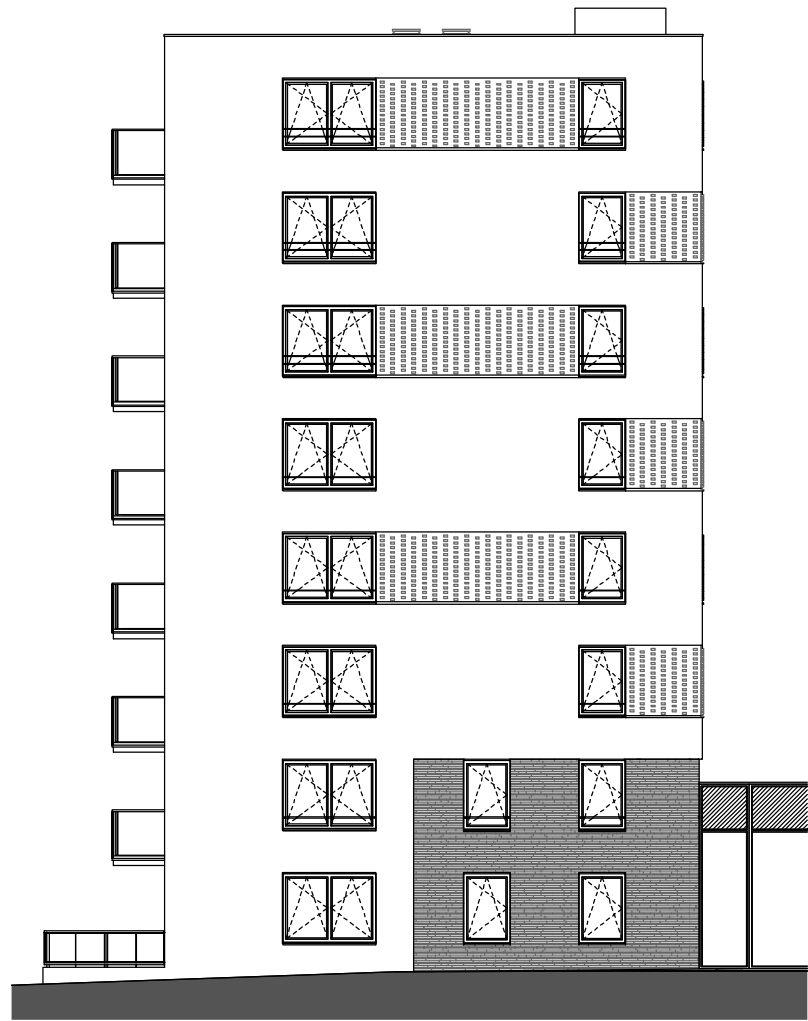
E1

Bouwnummers als getekend: 06

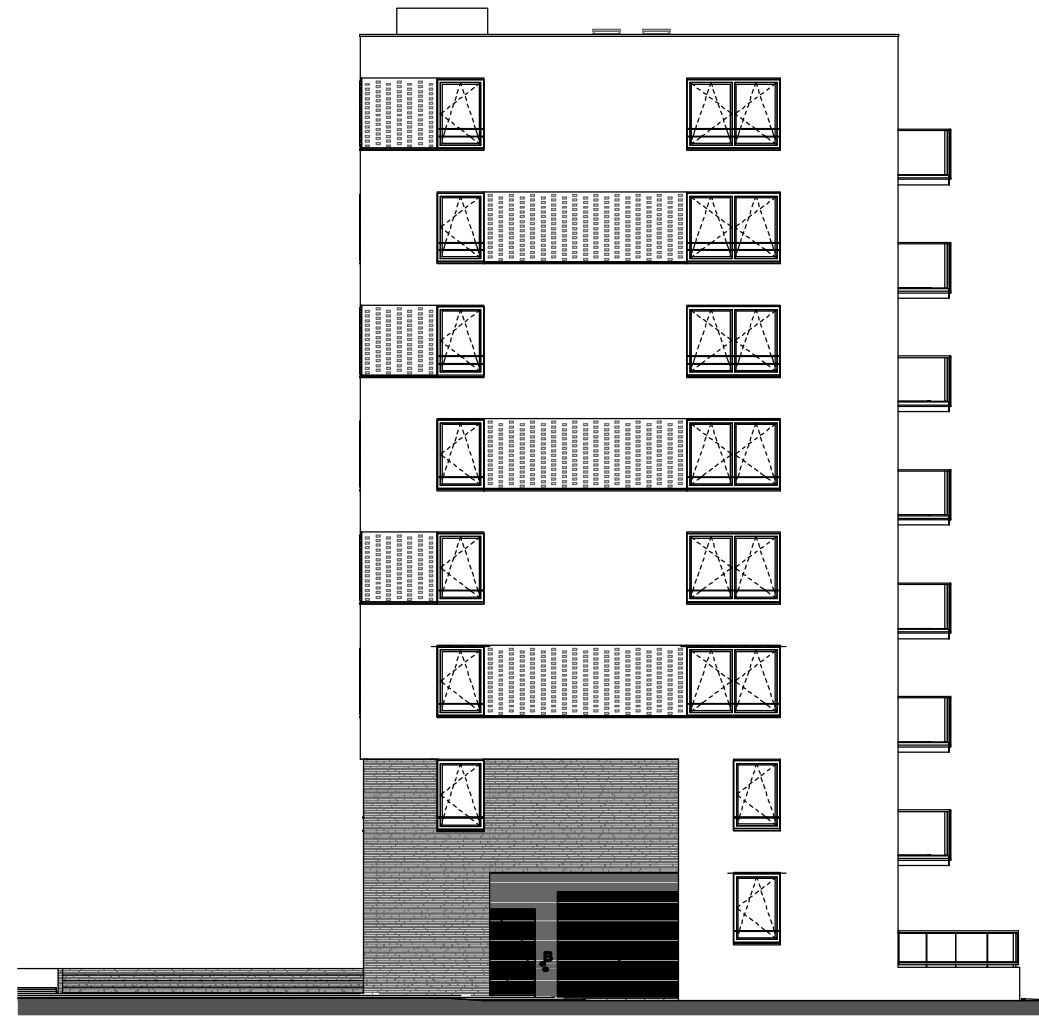
Bouwnummers als gespiegeld:

Datum: 14-10-2019

Schaal: 1:50



Noordoost gevel



Zuidwest gevel

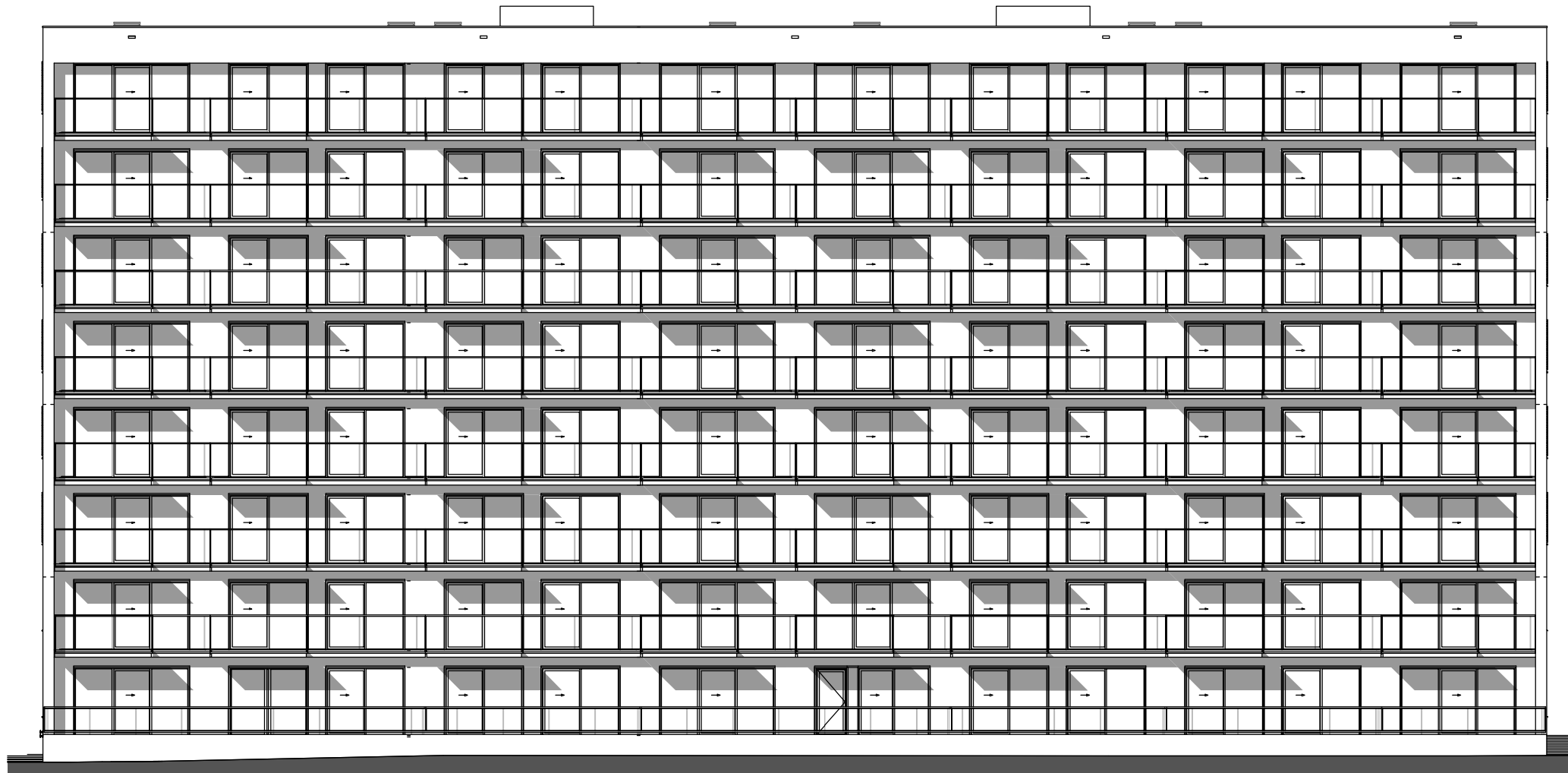
Noordoost gevel
Zuidwest gevel

Datum: 14-10-2019



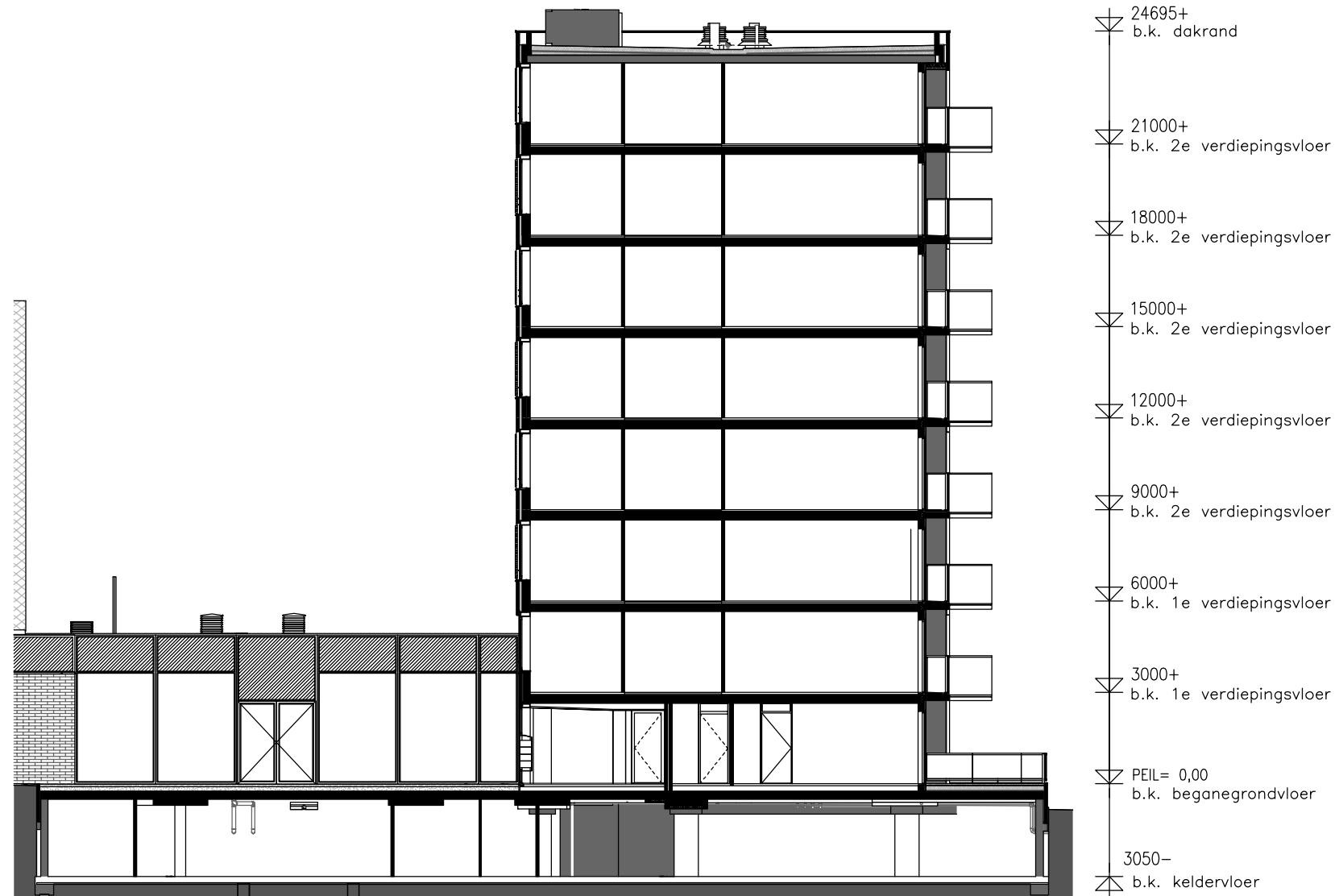
Noordwest gevel

Datum: 14-10-2019



Zuidoost gevel

Datum: 14-10-2019



Dwarsdoorsnede

Dwarsdoorsnede

Datum: 14-10-2019

24695+
b.k. dakrand

21000+
b.k. 2e verdiepingvloer

18000+
b.k. 2e verdiepingvloer

15000+
b.k. 2e verdiepingvloer

12000+
b.k. 2e verdiepingvloer

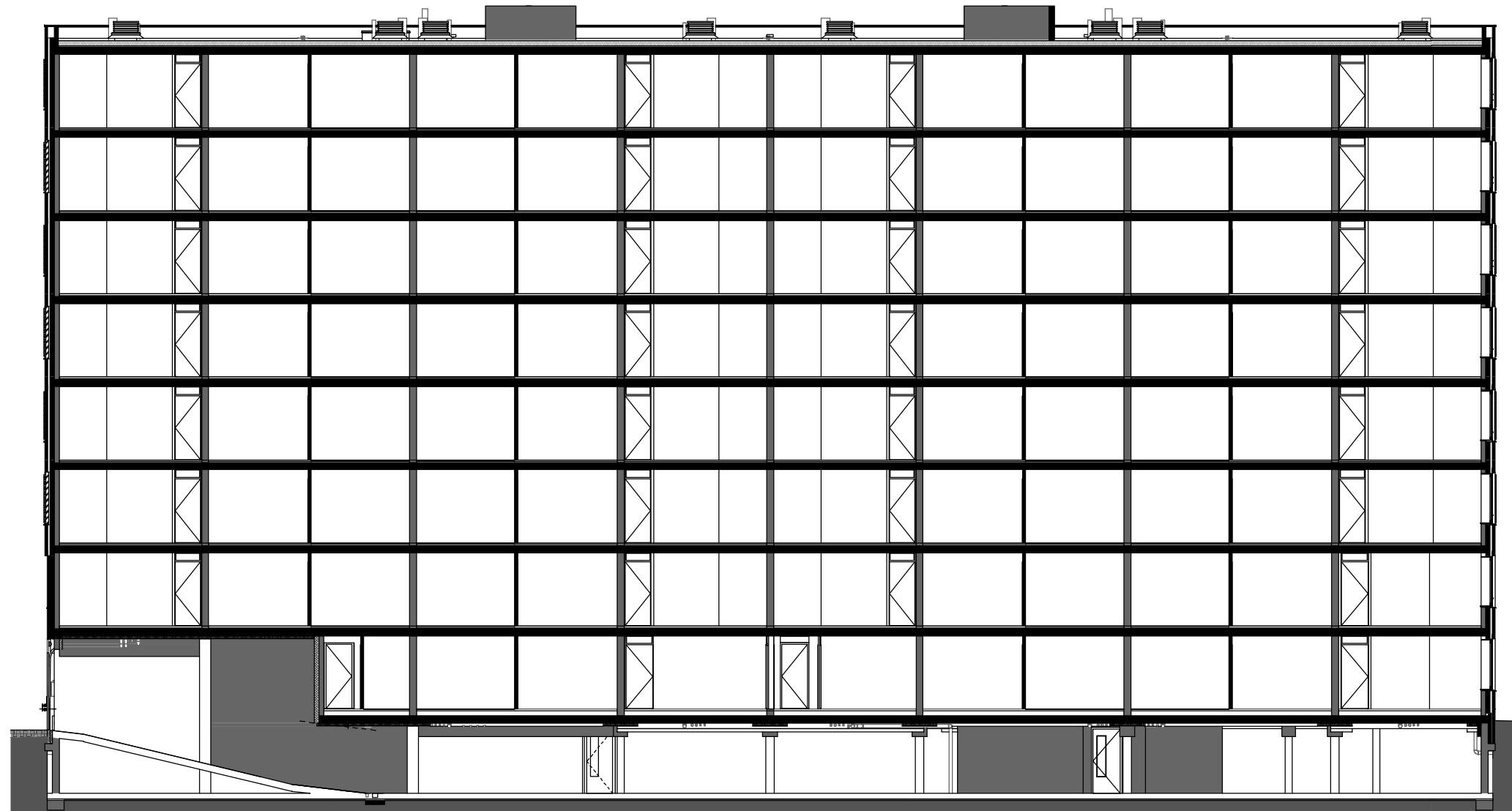
9000+
b.k. 2e verdiepingvloer

6000+
b.k. 1e verdiepingvloer

3000+
b.k. 1e verdiepingvloer

PEIL= 0,00
b.k. beganegrondvloer

3050-
b.k. keldervloer



Langsdoorsnede

Langsdoorsnede

Datum: 14-10-2019